

Cartes heuristiques et conceptuelles

Animer avec les cartes conceptuelles

Atelier

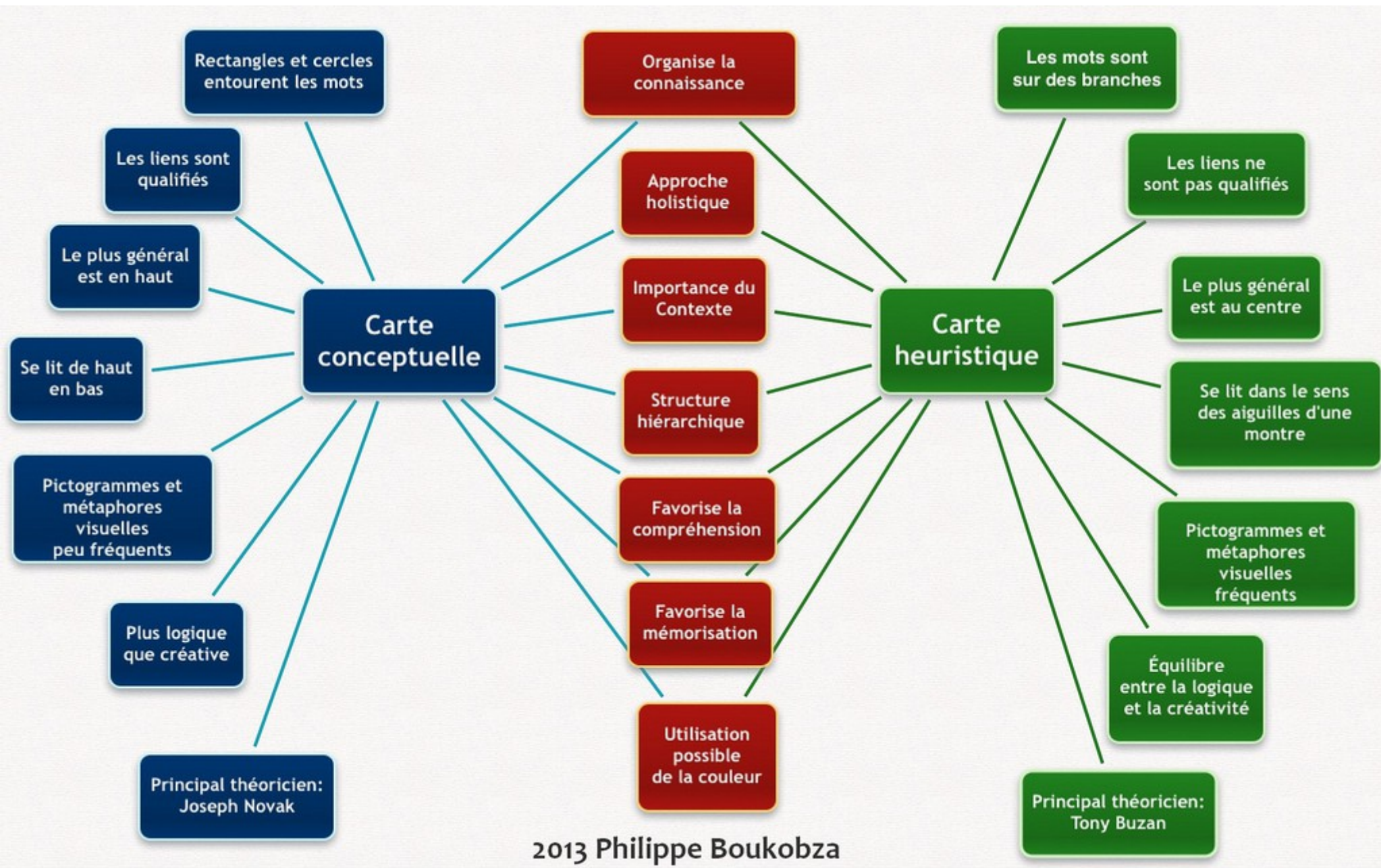
Formation des référents enseigner à produire
autrement

Dijon, Mars 2015

Francis Gaillard

Pour quoi faire ?

- Cartes heuristiques
 - Faire surgir des idées et les organiser
 - Prendre des notes et les mémoriser
- Cartes conceptuelles
 - Organiser une réponse à une question
 - Structurer la pensée, développer un raisonnement
 - Poser les concepts et leur relation en lien avec un thème



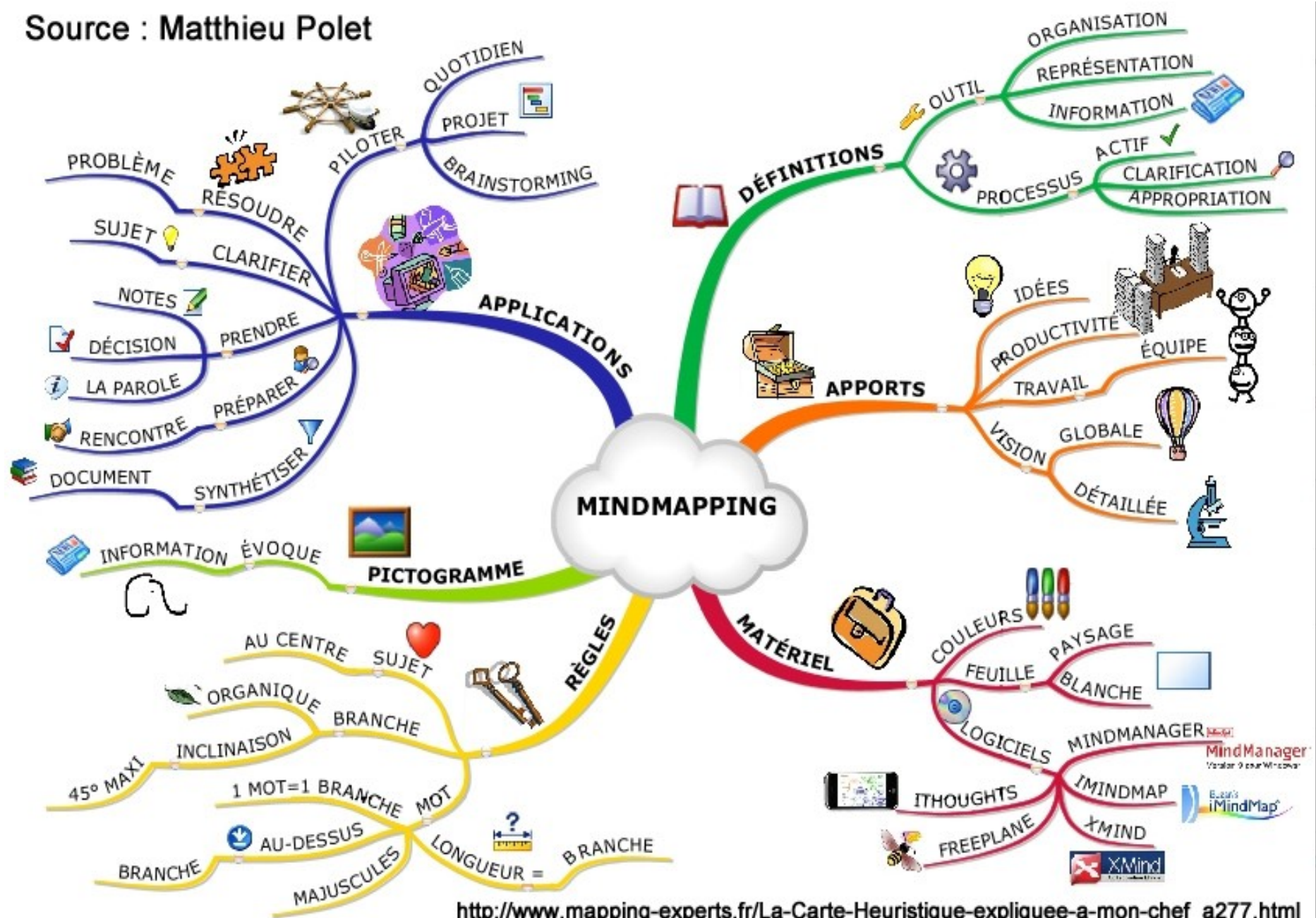
2013 Philippe Boukobza

Représentation graphique

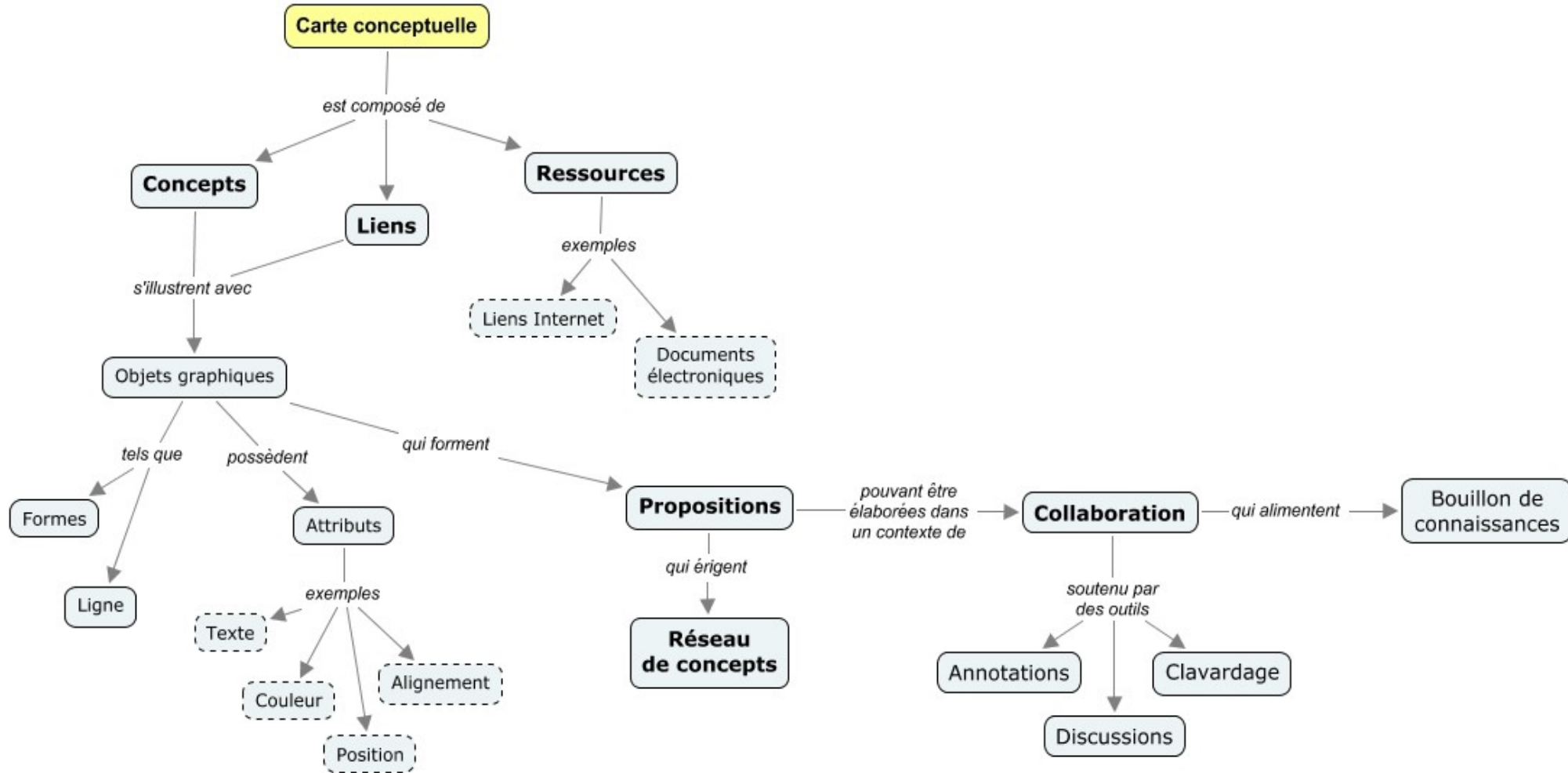
- Carte heuristique
 - Placer le mot clé au milieu et construire une arborescence en étoile
 - Lecture circulaire
- Carte conceptuelle
 - Placer les concepts en les hiérarchisant, en réseau
 - Relier les concept par des liens qui qualifient la relation

Carte heuristique

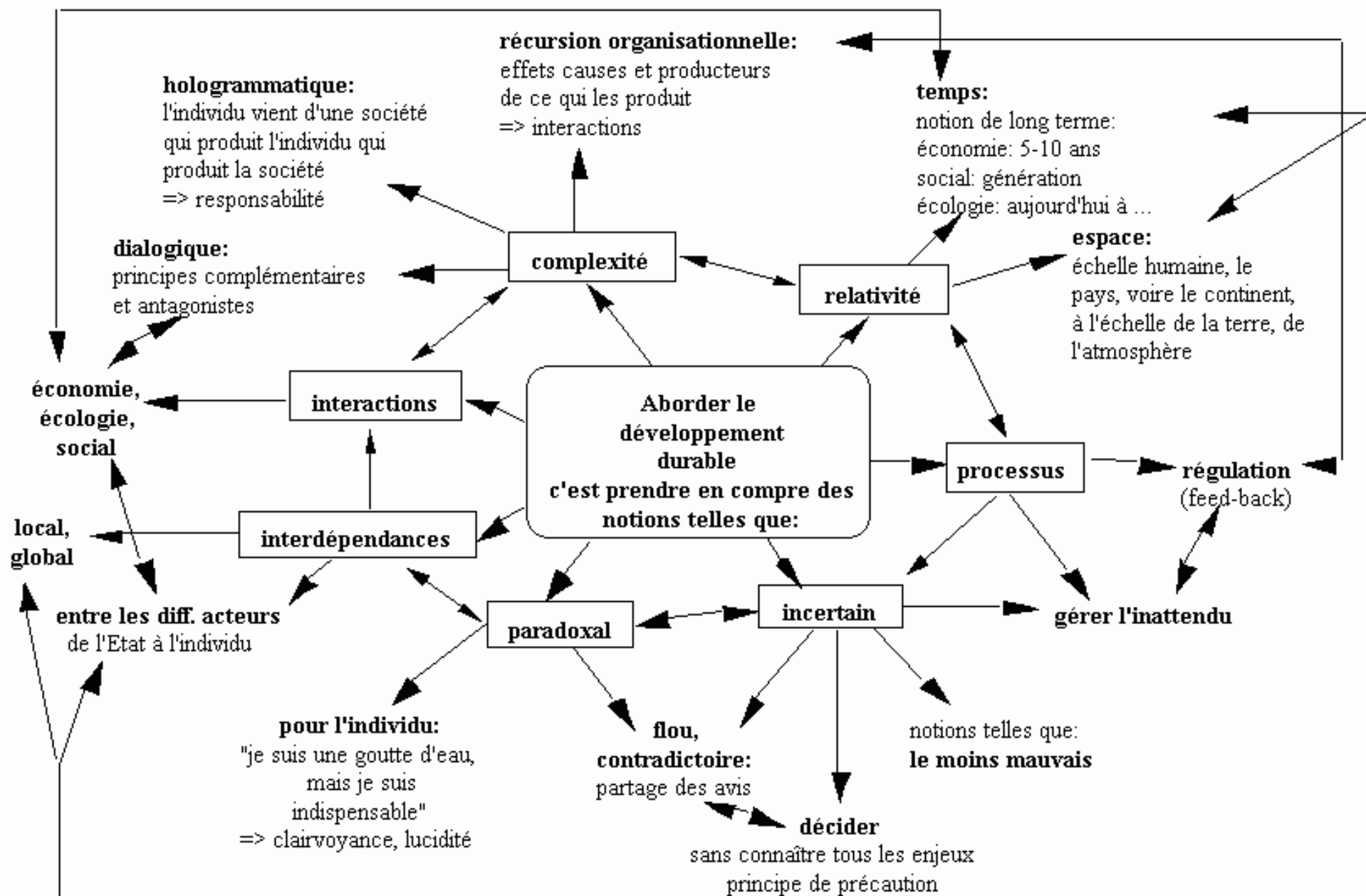
Source : Matthieu Polet



Qu'est-ce qu'une carte conceptuelle?

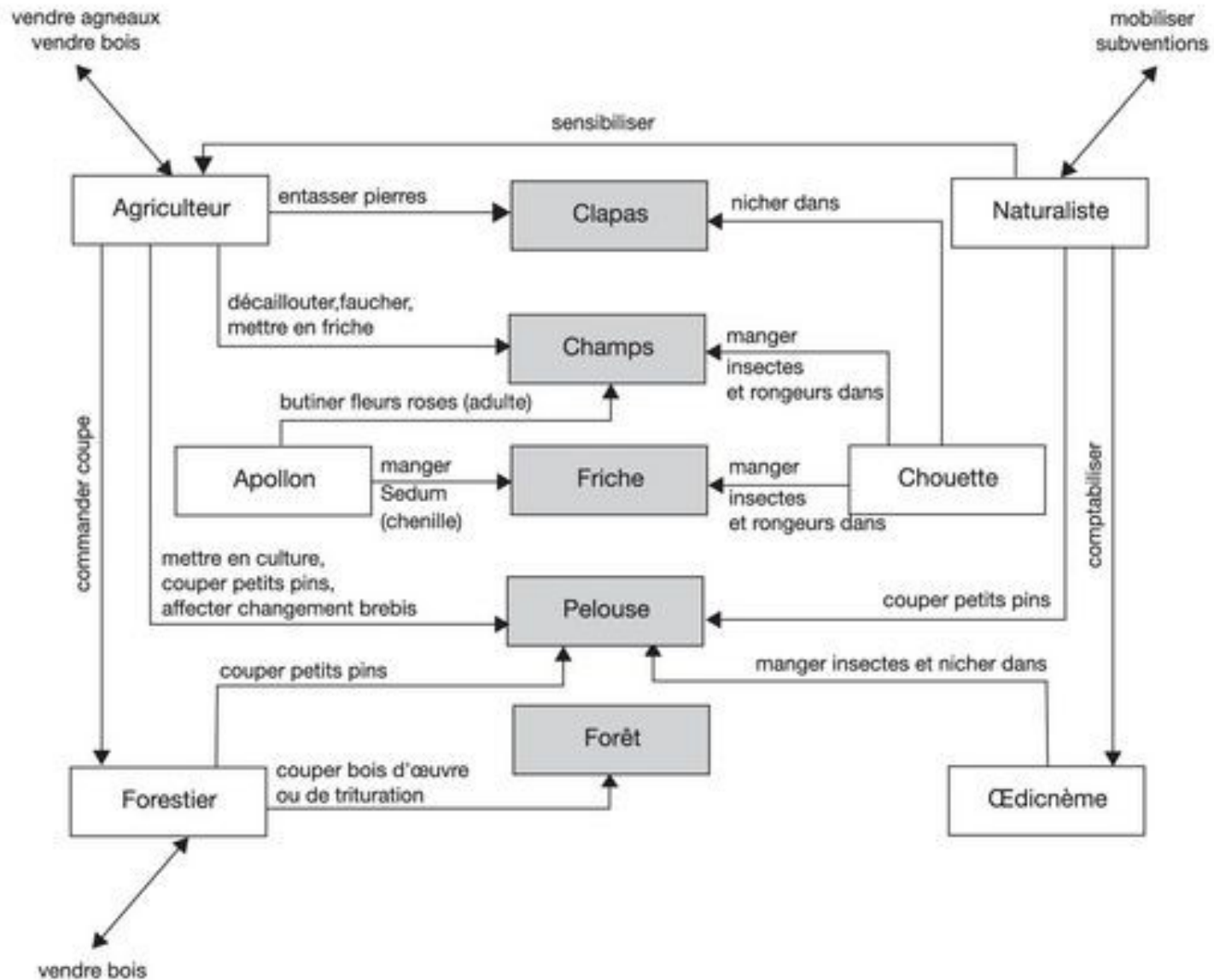


Carte heuristique ou carte conceptuelle ?

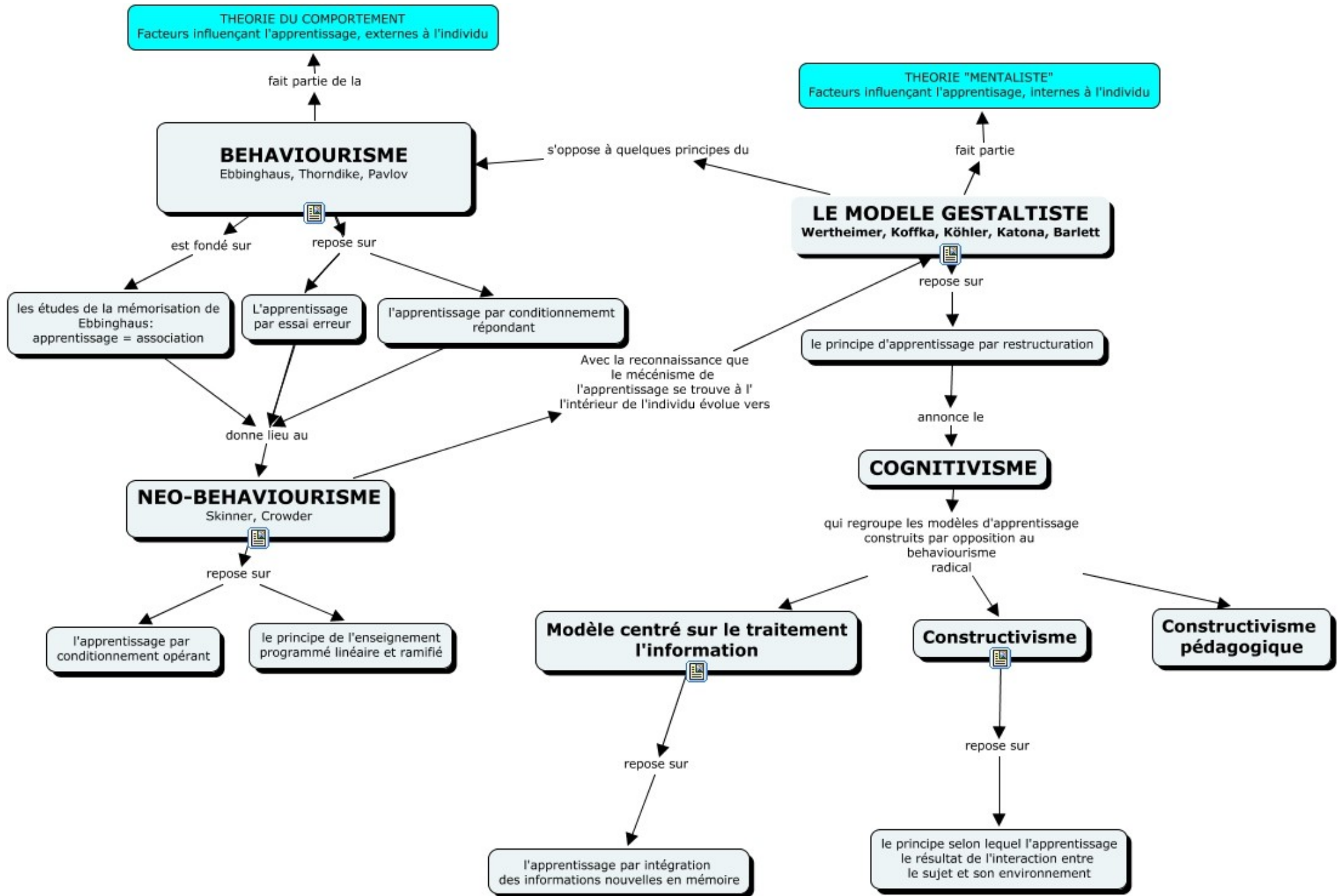


- ▶ implique de tenir compte
- ↔ implique

Carte heuristique ou carte conceptuelle ?



Carte heuristique ou carte conceptuelle ?



Enseigner à produire autrement, l'intérêt des cartes conceptuelles

- Pour animer un groupe quand on est confronté à une difficulté, à une incompréhension, à une question
- Pour étudier au sein du groupe (des référents régionaux par exemple) une question nouvelle, un sujet nouveau.
- Pour faire le tour des concepts liés à un sujet questionné.

La carte conceptuelle est un outil d'animation car elle permet d'enclencher et de médiatiser une réflexion collectivement. Elle oblige à négocier des représentations, à préciser ses pensées et à faire appel aux notions et concepts clés.

Enseigner à produire autrement, l'intérêt des cartes conceptuelles

- Pour animer un groupe quand on est confronté à une difficulté, à une incompréhension, à une question
- Pour étudier au sein du groupe (des référents régionaux par exemple) une question nouvelle, un sujet nouveau.
- Pour faire le tour des concepts liés à un sujet questionné.

La carte conceptuelle est un outil d'animation car elle permet d'enclencher et de médiatiser une réflexion collectivement. Elle oblige à négocier des représentations, à préciser ses pensées et à faire appel aux notions et concepts clés.

Animer un groupe en faisant construire une carte conceptuelle

- Poser une question initiale ou la faire émerger.
- Proposer un temps individuel de listing des idées empiriques – des modèles, des concepts.
- Faire partager ce listing entre les membres du groupe, les faire s'accorder sur ce qu'ils retiennent.
- Proposer une première structuration des idées et des concepts (par exemple de part et d'autre d'une ligne horizontale ou verticale ou par paquets)
- Mettre en relation les éléments et qualifier cette relation (cf Typologie Barette, 2002)
- Adopter un code graphique : formes, couleurs.

La durée nécessaire pour cette construction est au minimum de 2h

Rôle de l'animateur.rice

- L'animateur.rice intervient au niveau de la question

La question de départ, à partir de laquelle va se construire la carte conceptuelle est essentielle, elle doit déjà être la trace d'une problématisation. En tout cas elle doit porter en elle une intention de considérer un sujet en profondeur.

Par exemple un des groupes avait choisi la question :

« Comment est rempli le rôle du référent régional ? »

Le risque d'une telle formulation était de faire une liste des tâches, donc une carte heuristique. Au final on n'aurait pas pu identifier ce qui se joue. Ce qui semblait être ce que le groupe voulait creuser. L'animateur.rice a donc invité le groupe à clarifier sa question, à exprimer ce qu'il cherchait réellement. Après discussion le groupe a estimé que ce qui l'intéressait était de connaître comment seraient perçus les référents (et ainsi probablement se préparer à ajuster leur posture d'animateur) La question a été reformulée ainsi :

« Comment est perçu le rôle du référent régional ? »

Rôle de l'animateur.rice

- L'animateur.rice intervient à partir du choix des mots clés

Pendant que le groupe discute les mots qu'il retient pour sa carte l'animateur.rice veille, à partir d'un exemple, à ce que les mots choisis traduisent bien une idée précise, un concept qui permette de comprendre la situation.

Le risque pour le groupe étant de ne sélectionner que des mots qui décrivent, mais qui ne permettent pas de traiter le sujet. L'animateur.trice doit aider les participants à dépasser le constat.

Exemple le groupe choisit de retenir le mot :

« rejet »

Le questionnement que suscite l'animateur.trice doit permettre d'envisager ce qui peut fonder ce rejet. Ainsi le groupe a-t-il proposé d'ajouter à sa carte les mots :

« Valeurs » et « idéologie »

Il sera ainsi plus facile d'enrichir la carte en mots et in fine en liens qui sont autant de pistes de réflexion sur les relations entre les éléments.